



«Разработка конкурентоспособного импортозамещающего многофункционального экскаватора-погрузчика на колесном шасси для выполнения строительных и муниципальных работ, изготовление опытной партии и подготовка производства»

ИНВЕСТИЦИОННЫЕ ПРОЕКТЫ  
В ОБЛАСТИ ИМПОРТОЗАМЕЩЕНИЯ



ОАО «КЭМЗ» ведет свою историю с 1898 года, сегодня это современное, стабильно развивающееся предприятие, с общей численностью персонала в пределах 3800 человек.



**Проект организации сборки сельскохозяйственного трактора с последующей локализацией**



Основа станочного парка ОАО «КЭМЗ» – высокопроизводительные высокоточные станки и обрабатывающие центры с ЧПУ. Станочный парк высокоточного оборудования насчитывает порядка 400 единиц



***Проект организации сборки сельскохозяйственного трактора с последующей локализацией***



Основа продукция ОАО «КЭМЗ» –  
специальная техника



*Проект организации сборки сельскохозяйственного трактора с последующей локализацией*



**ANT 1000**



Продукция ОАО «КЭМЗ» в сфере дорожно-строительного и коммунального машиностроения – минипогрузчики с бортовым поворотом и фронтальные погрузчики

**ANT 3000**



**ANT 750**



*Проект организации сборки сельскохозяйственного трактора с последующей локализацией*



Продукция ОАО «КЭМЗ» в сфере дорожно-строительного и коммунального машиностроения – гидравлические подъемники и вышки

**ANT 14-7**



**ANT 9-600**



**ANT 14-7A**



**Проект организации сборки сельскохозяйственного трактора с последующей локализацией**



Производственные площади ОАО «КЭМЗ» в сфере  
дорожно-строительного и коммунального  
машиностроения



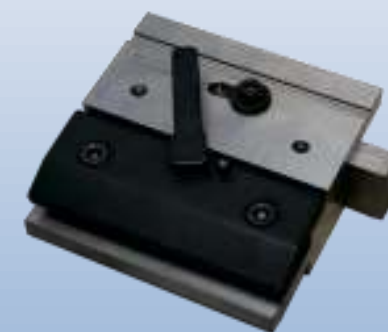
*Проект организации сборки сельскохозяйственного  
трактора с последующей локализацией*





Продукция ОАО «КЭМЗ» в сфере гидроаппаратуры для гражданских машин и оборудования

Продукция ОАО «КЭМЗ» в сфере международных поставок гидроаппаратуры



**HUSKY**<sup>®</sup>

**KOVROLUX**

**AMADA**

**PAUL WURTH**

**MOOG**

**Parker**

**DENISON** Hydraulics

*Проект организации сборки сельскохозяйственного трактора с последующей локализацией*



## Производственные площади ОАО «КЭМЗ» в сфере станкостроения



*Проект организации сборки сельскохозяйственного  
трактора с последующей локализацией*



3-х КООРДИНАТНЫЙ ФРЕЗЕРНЫЙ  
ОБРАБАТЫВАЮЩИЙ ЦЕНТР



**KBC MB-184**

ТОКАРНЫЙ ОБРАБАТЫВАЮЩИЙ  
ЦЕНТР



**KTC 3000**

ТОКАРНЫЙ ОБРАБАТЫВАЮЩИЙ  
ЦЕНТР



**KTC 4000**

4-х КООРДИНАТНЫЙ  
ОБРАБАТЫВАЮЩИЙ ЦЕНТР



**KBC B-4**

ТОКАРНЫЙ ОБРАБАТЫВАЮЩИЙ  
ЦЕНТР



**KTC 5000**

*Проект организации сборки сельскохозяйственного трактора с последующей локализацией*



## КЭМЗ при поддержке ФРП собрал опытный образец экскаватора-погрузчика.

18 мая 2017 года Ковровский электромеханический завод (ОАО «КЭМЗ») собрал опытный образец многофункционального колесного экскаватора-погрузчика для строительных и муниципальных нужд. Рабочее обозначение машины – **ANT 2321**.



Разработка, испытания и подготовка машины к серийному производству поддержаны Фондом развития промышленности, который в 2016 году выдал предприятию льготный заём в размере 297 млн рублей. Общая стоимость проекта, включая заём Фонда, составляет 448,2 млн рублей. Испытания машины продлятся до конца III-го квартала 2017 года. Начало серийного производства экскаватора-погрузчика запланировано на IV-й квартал 2017 года.

**Проект** «Разработка конкурентоспособного импортозамещающего многофункционального экскаватора-погрузчика на колесном шасси для выполнения строительных и муниципальных работ, изготовление опытной партии и подготовка производства»





Разработка, испытания и подготовка машины к серийному производству поддержаны Фондом развития промышленности, который в 2016 году выдал предприятию льготный заём.

- Общая стоимость проекта, включая заём Фонда, составляет **448,2 млн рублей**.
- Объем займа **297 млн рублей**.
- Испытания машины продлятся до конца III-го квартала 2017 года.

Начало серийного производства экскаватора-погрузчика запланировано на IV-й квартал 2017 года.

**Проект** «Разработка конкурентоспособного импортозамещающего многофункционального экскаватора-погрузчика на колесном шасси для выполнения строительных и муниципальных работ, изготовление опытной партии и подготовка производства»